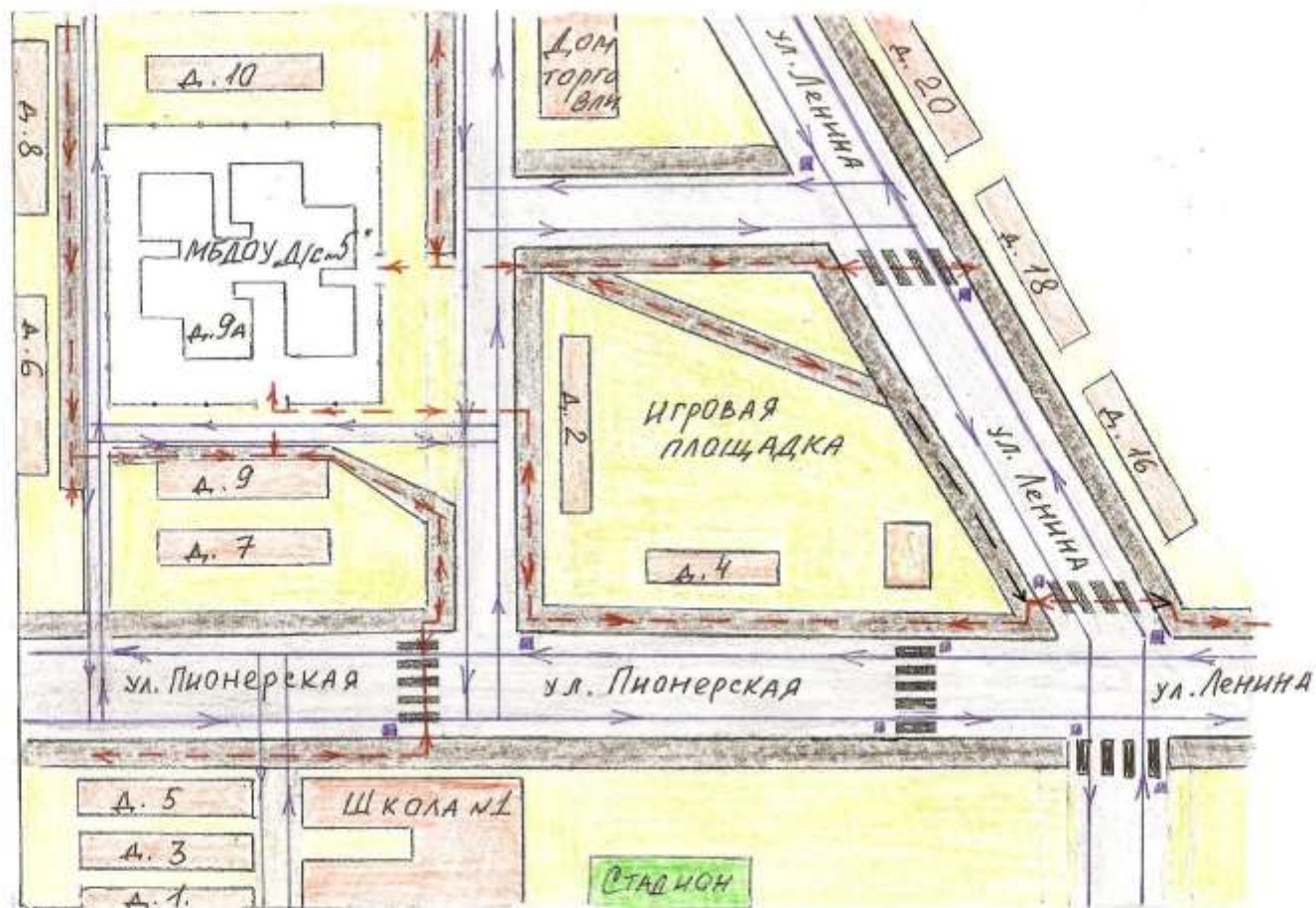


# 1. План-схемы ОУ.

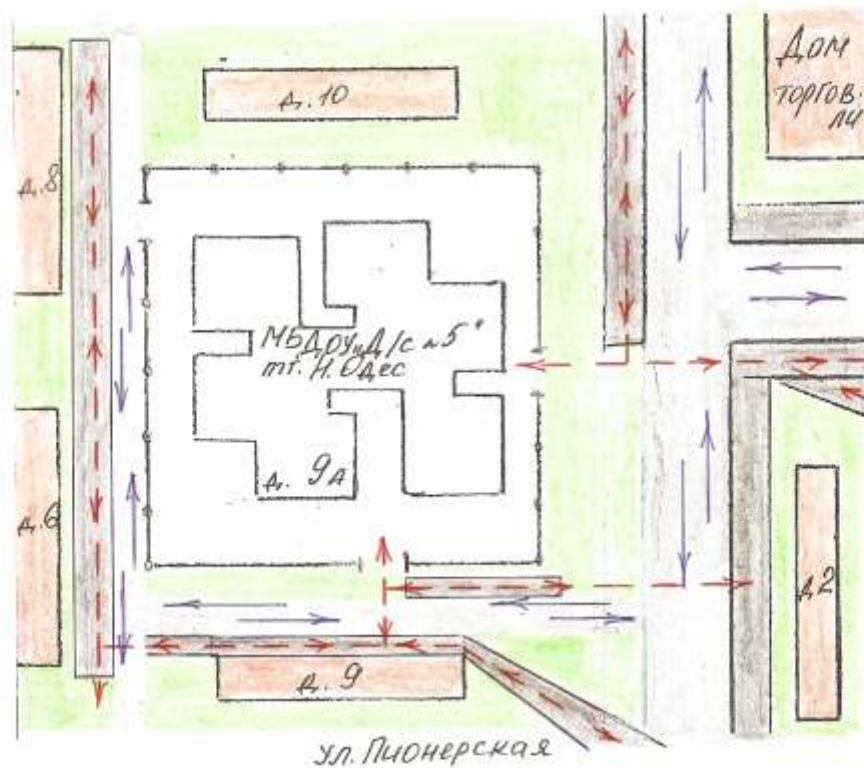
План-схема района расположения ОУ, пути движения транспортных средств и детей






Условные обозначения:

	Жилая застройка		Тротуар		Движение транспортных средств
	Проезжая часть		Пешеходный переход/дорожный знак		Движение детей с родителями в (из) ОУ

Схема организации дорожного движения в непосредственной близости от образовательного учреждения, маршруты движения

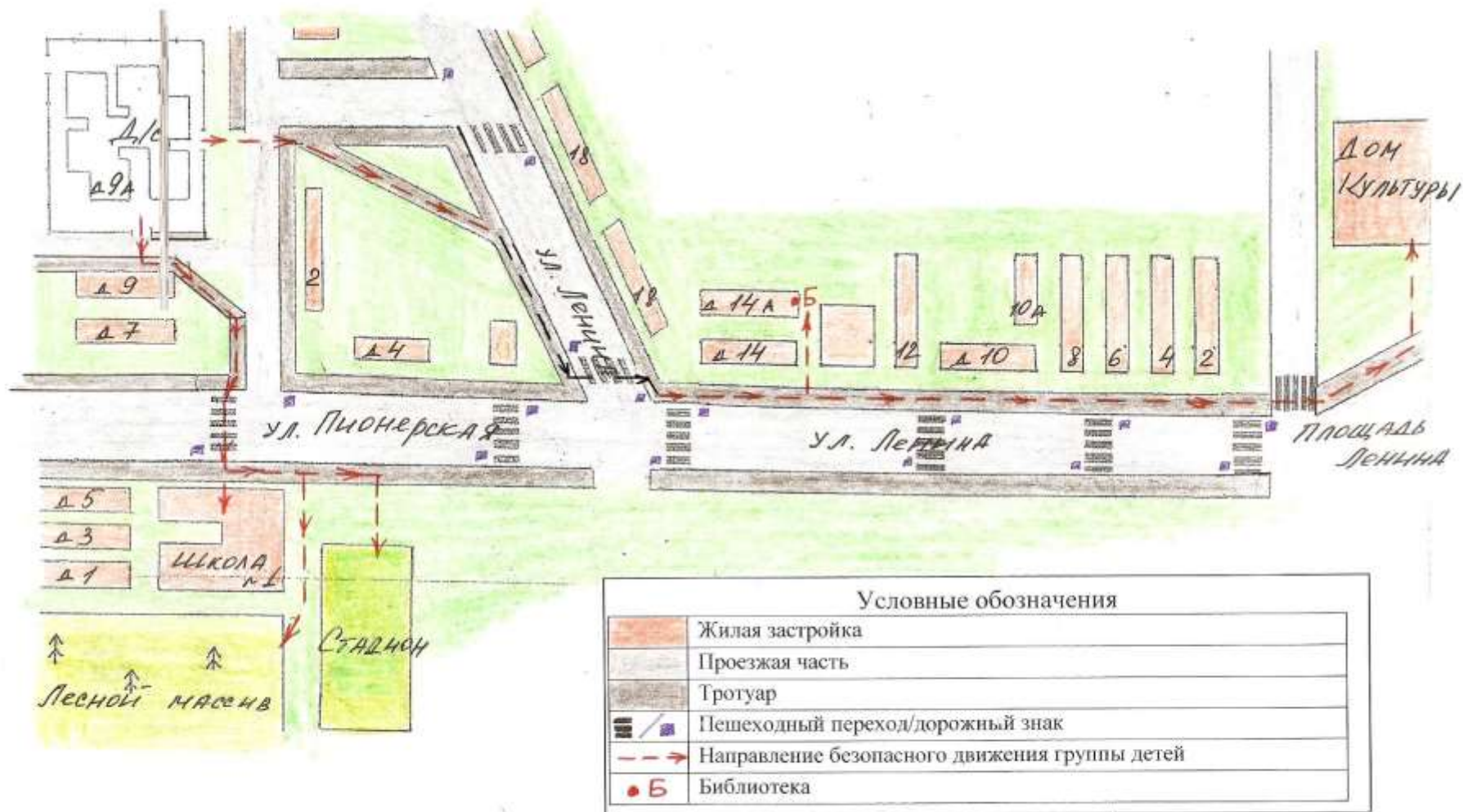


Условные обозначения:

	Ограждение образовательного учреждения
	Направление движения транспорта
	Направление движения детей с родителями

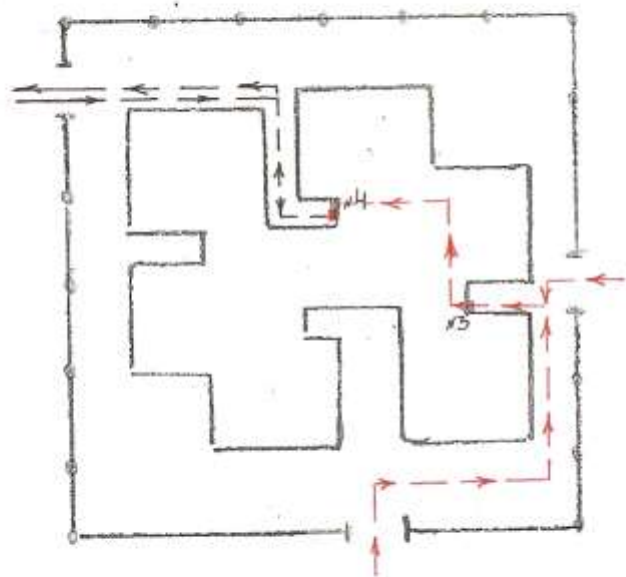


Маршруты движения организованных групп детей от ОУ к школе, стадиону, лесному массиву,  
библиотеке, Дому Культуры





**Пути движения транспортных средств к местам разгрузки/погрузки и  
рекомендуемые пути передвижения детей по территории  
образовательного учреждения**



Условные обозначения:

	Въезд/выезд грузовых транспортных средств
	Движение грузовых транспортных средств по территории ОУ
	Движение детей по территории ОУ/в здании
	Место разгрузки/погрузки
	Номер выхода

Примечания:

1. Привоз продуктов, вывоз ТБО осуществляется с 8.00 до 9.30, с 14.00 до 16.00 в период нахождения детей в ОУ и закрытия выхода № 4
2. Выход № 4 в целях соблюдения антитеррористического режима закрывается с 8.00 до 9.40, с 10.50 до 16.00 (с 9.40 до 10.50 - выход детей на прогулку/заход с прогулки)
3. Проход в ОУ (при закрытии выхода № 4) осуществляется через дежурный выход № 3